



ECOCARDIOCHIRURGIA®  
ECO-RM-TC CHIRURGIA-INTERVENTISTICA

IX CONGRESSO NAZIONALE IX CONGRESSO NAZIONALE IX CONGRESSO NAZIONALE IX CO  
GRESSO NAZIONALE IX CONGRESSO NAZIONALE IX CONGRESSO NAZIONALE IX CONGRESSO

# IX CONGRESSO NAZIONALE ECOCARDIOCHIRURGIA 2017

- 28 - 29 MARZO 2017 MILANO, 27 - 28 - 29 MARZO 2017 MILANO, 27 - 28 - 29 MARZO 2017 MILANO  
MILANO, 27 - 28 - 29 MARZO 2017 MILANO, 27 - 28 - 29 MARZO 2017 MILANO, 27 - 28 - 29 MARZO 20  
17 MILANO, 27 - 28 - 29 MARZO 2017

**MILANO, 27 - 28 - 29 MARZO 2017**

**THM 2017 n° 03**



**17.20**

**TAKE HOME MESSAGE DI ECOCARDIOCHIRURGIA 2017 N. 03**

*Aumentano le infezioni e le antibiotico-resistenze. Come protocolli superficiali o scarsa cultura possano provocare inconsapevolmente la morte di pazienti “lontano” dal responsabile vero di quella morte.*

*È necessario migliorare atteggiamenti superficiali che possono provocare infezioni evitabili talvolta così gravi*

*da provocare la morte del paziente “a distanza dal responsabile”*

Giampaolo Casella

Div. Rianimazione Generale "G. Bozza", DEA

1° S.A.R., Dir. Prof. R. Fumagalli

ASST G.O. Metropolitano, Niguarda "Cà Granda" Milano.

28 Marzo 2017



1943 - 2017



Handle antibiotics  
**with care**

GLOBAL  
*Antibiotic*  
**AWARENESS**  
14-20 NOVEMBER WEEK



**Giornata  
Europea  
degli Antibiotici**



Un'iniziativa europea per la salute 

**EUROPEAN  
ANTIBIOTIC  
AWARENESS DAY**



 A EUROPEAN  
HEALTH INITIATIVE

18 Novembre





## "Aumentano le infezioni e le antibiotico-resistenze"



ICA infezioni correlate  
all'assistenza



HAI healthcare associated  
infection

**almeno 30% evitabili**





# HAI / ICA

- Italia : 450.000 / 700.000 HAI

4500-7000 decessi

più di 3 Mil gg di ricovero 900 Mil € / anno

**almeno 30% evitabili :**

135.000 / 210.000 infezioni

1350 / 2100 decessi

900.000 gg di ricovero



## 4 categorie responsabili di > 80% HAI

- Catheter - associated urinary tract inf (CAUTI – 32%)
- Surgical site inf (SSI – 22%)
- *Lung (HAP or VAP – 15%)*
- Central Line Ass. Blood Stream Inf (CLABSI – 14%)





- **CLABSI (Central Line Associated Blood Stream Infection)**

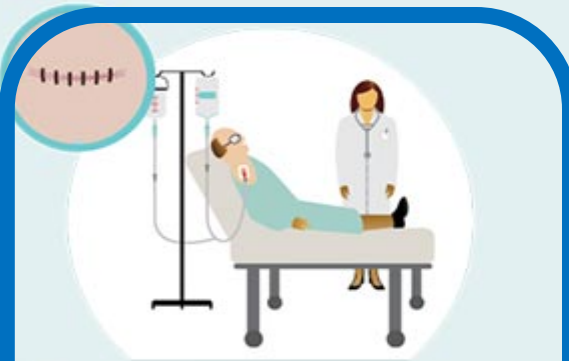
- **1 su 6 è causata da batteri “difficili” o MDR**

CLABSI : 41.000 episodi  
18.000 in ICU

CFR “CASE  
FATALITY RATE”  
12%



# Protect patients from antibiotic-resistant infections.



Surgeries and single-use catheters help treat patients, but they can be pathways for bacteria to enter the body.



Bacteria can be spread when appropriate infection control actions are not taken.



Antibiotics save lives, but poor prescribing practices puts patients at risk.

Combine infection control actions with every patient to prevent infections in health care.



Prevent infections from catheters and after surgery.



Prevent bacteria from spreading.



Improve antibiotic use.

SOURCE: CDC Vital Signs, March 2016

1

2

3





# FACILE scivolare da utilità a futilità dei supporti

1

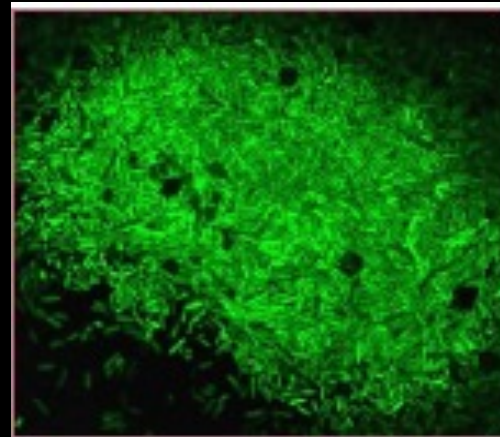


# Monitorizzare quotidianamente la VERA utilità devices

1



*S. aureus* biofilm



*P. aeruginosa* biofilm





E' l'attenzione che fa l'incidenza,  
ma non c'è un indice di  
attenzione.



The staff of the MSICU is committed to providing the highest quality care to our patients and their families, including eliminating hospital acquired infections.



**52**  
**Lounge**

 Congratulations 7 South  
Longest Streak without a Catheter Associated Bloodstream Infection  
394 Days  
December 2010

 It has been  
**28 days**  
since our last catheter-associated bloodstream infection.

 It has been  
**96**  
Days  
Since our last Catheter-Associated Urinary Tract Infection

 It has been  
**202**  
Days  
Since our last Ventilator-Associated Pneumonia

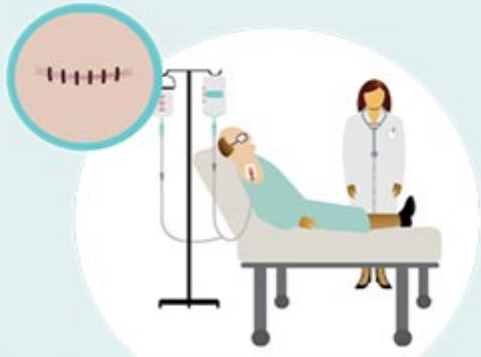


Cortesía Dr. F. Tardini

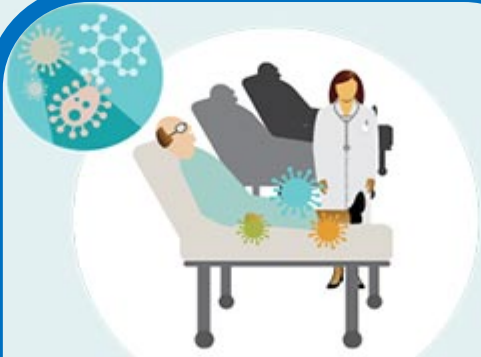




# Protect patients from antibiotic-resistant infections.



Surgeries and single-use catheters help treat patients, but they can be pathways for bacteria to enter the body.



Bacteria can be spread when appropriate infection control actions are not taken.



Antibiotics save lives, but poor prescribing practices puts patients at risk.

Combine infection control actions with every patient to prevent infections in health care.



Prevent infections from catheters and after surgery.



Prevent bacteria from spreading.



Improve antibiotic use.

SOURCE: CDC Vital Signs, March 2016

1

2

3



# 2



**ICAAC : Interscience Conference on Antimicrobial Agent and Chemotherapy**

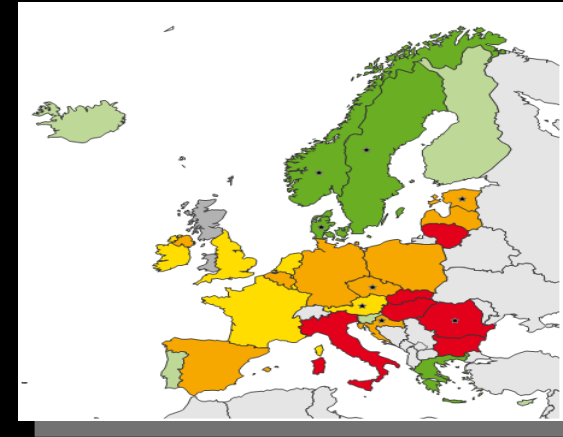
**40% si lavano le mani**

**Se c'è un'altra persona il soggetto che esce si lava le mani**



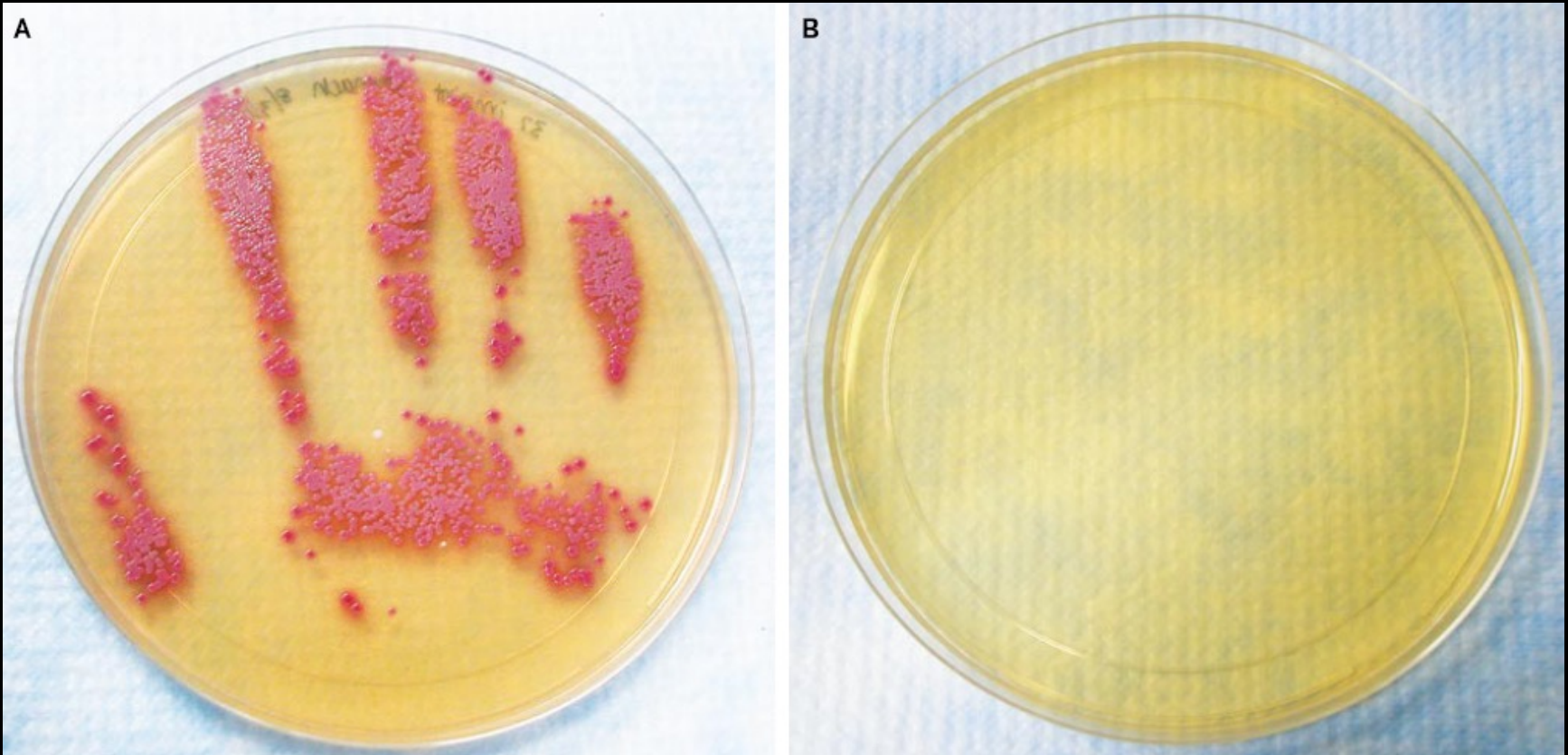
Lavaggio MANI: dopo campagna di sensibilizzazione >  
> per 1000 gd= Italia 10 Lt, EU 18.7 e Scand > 40

2



GEL alcoolico per lavaggio mani :  
Italia =  $\frac{1}{4}$  dei paesi scandinavi

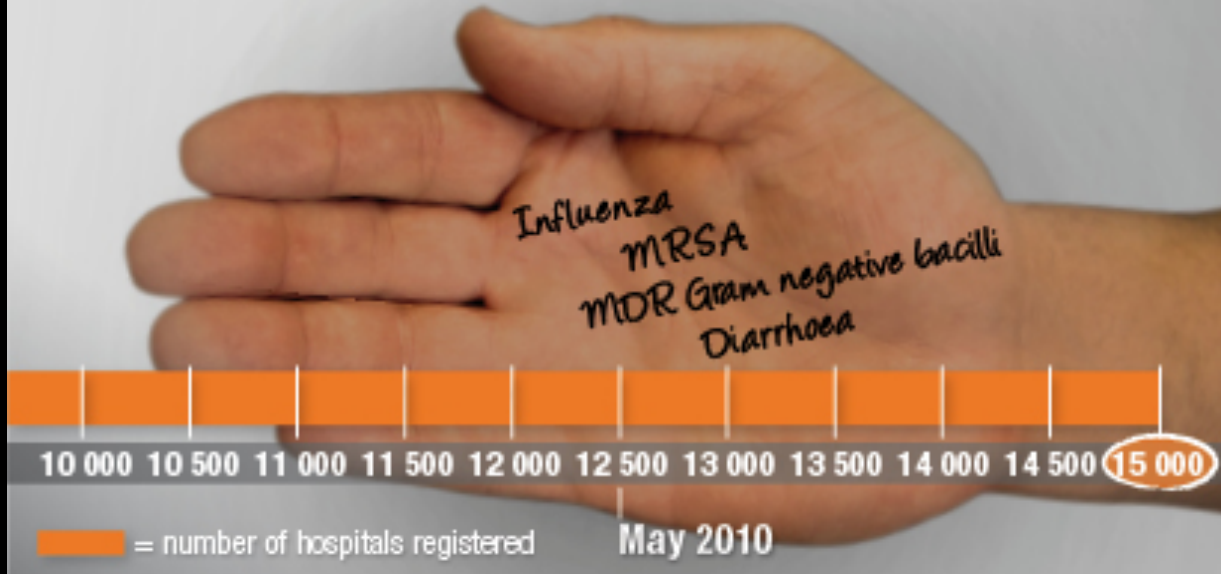






# SAVE LIVES: Clean Your Hands

2



World Health Organization

Giornata mondiale del lavaggio mani : 5 Maggio





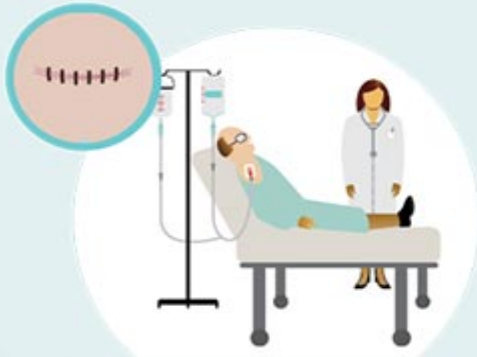
2



2016



# Protect patients from antibiotic-resistant infections.



Surgeries and single-use catheters help treat patients, but they can be pathways for bacteria to enter the body.



Bacteria can be spread when appropriate infection control actions are not taken.



Antibiotics save lives, but poor prescribing practices puts patients at risk.

Combine infection control actions with every patient to prevent infections in health care.



Prevent infections from catheters and after surgery.



Prevent bacteria from spreading.



Improve antibiotic use

SOURCE: CDC Vital Signs, March 2016


1

2

3



# "Antimicrobial Stewardship Program" = APS.

  
Regione Lombardia

---

DECRETO N° 1127 Del 14/02/2014

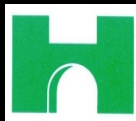
---

Identificativo Atto n. 97

DIREZIONE GENERALE SALUTE

Oggetto

APPROVAZIONE DEL DOCUMENTO TECNICO "PREVENZIONE ,  
CONTROLLO E TRATTAMENTO DELLE INFEZIONI DA  
ENTEROBACTERIACEAE"



ATB

“Stewardship”

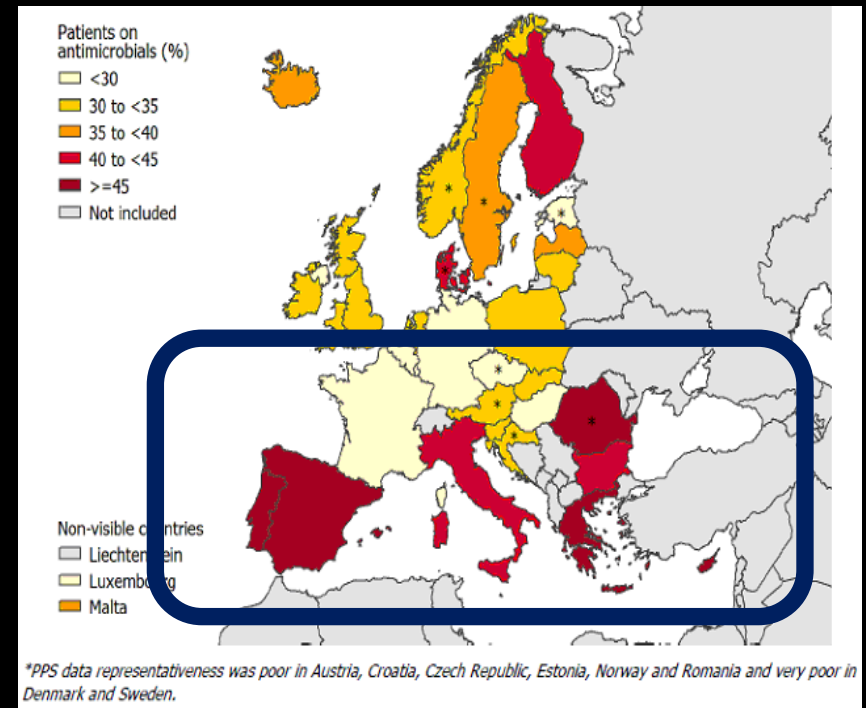
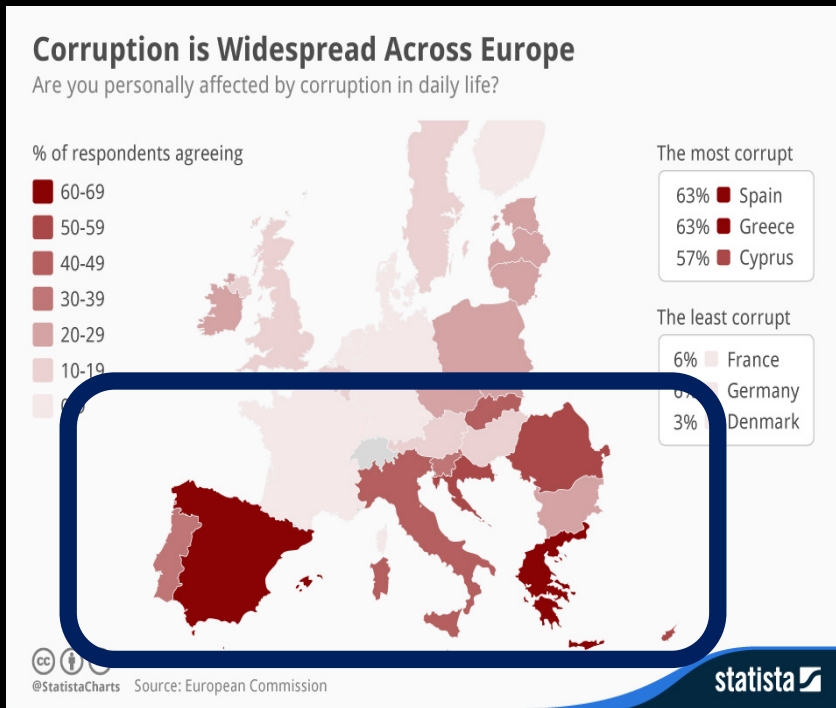


: il 50% delle somministrazioni di ATB in USA sono inappropriate.

**Errori più frequenti :**

- bassa dose troppo a lungo
- ritardata / assente de-escalation

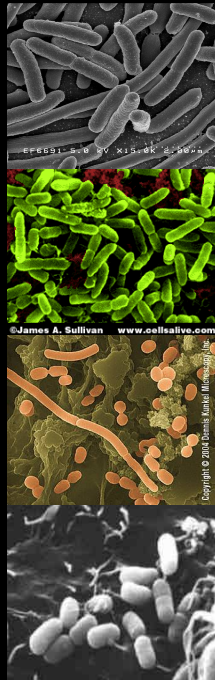




Idea Prof. F. Scaglione Ist. di Farmacologia Università degli Studi di Milano



## 2012 > 2015 Italy MDR in %



• E. Coli > 10 > 13.8

• Pseud Ae. 21 > 31.5

• Acineto Bau 74 > 86

• KPC 15 > 32





## CRITICITA' ITALIA

**KPC** : Italia = 6 NUOVI t pos >10.000 ricoveri

- **EU (MEDIA) = 1.3**
- 2016, H Niguarda = 127 t pos (*t > pop a rischio...*)  
> 23 batteriemie
- TI Niguarda = 22 t pos 6 batteriemie





MDR

NON  
MDR

Amsterdam  
Copenaghen



Regione Lombardia

DECRETO N° 1127

Del 14/02/2014

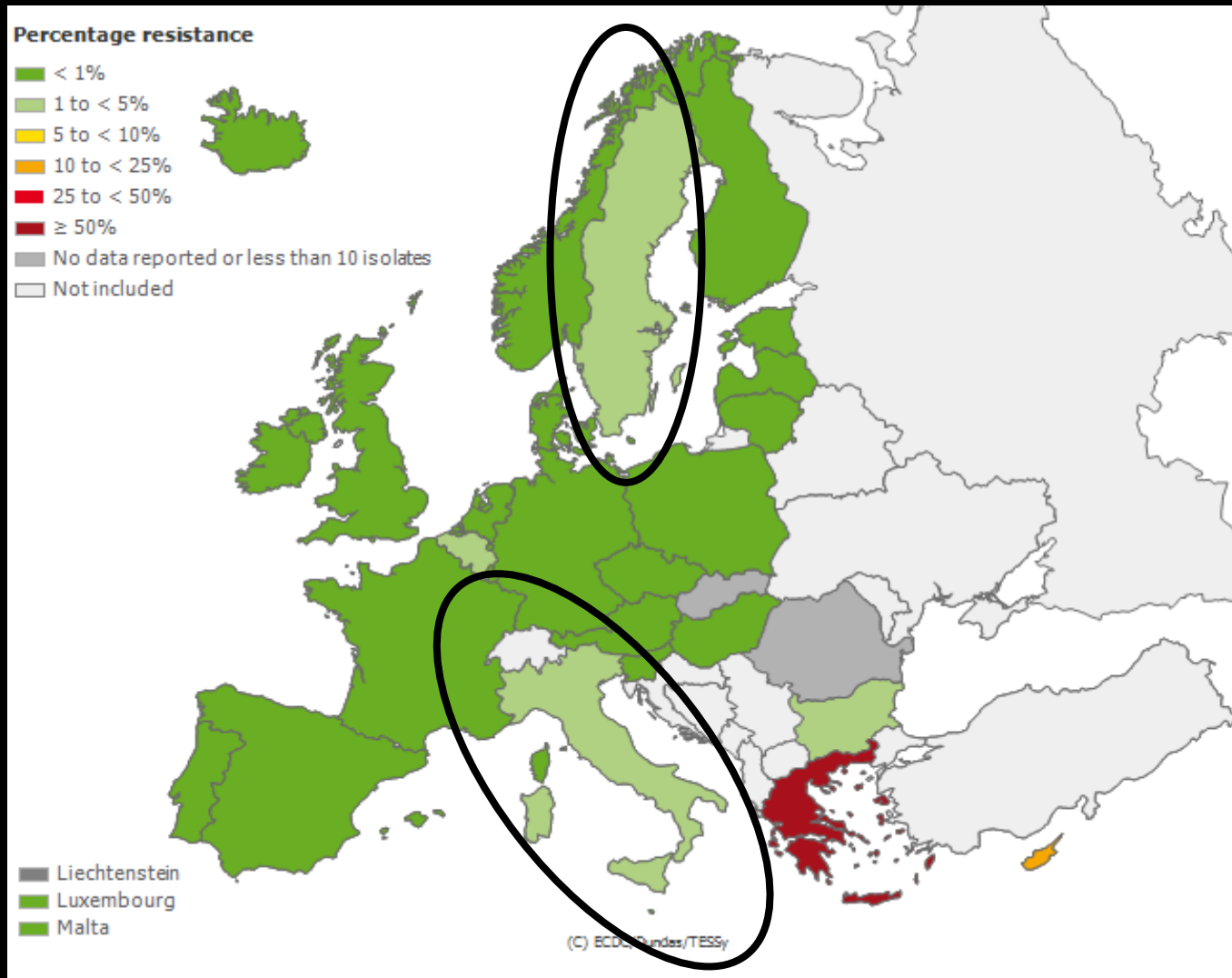
Identificativo Atto n. 97

DIREZIONE GENERALE SALUTE

Oggetto

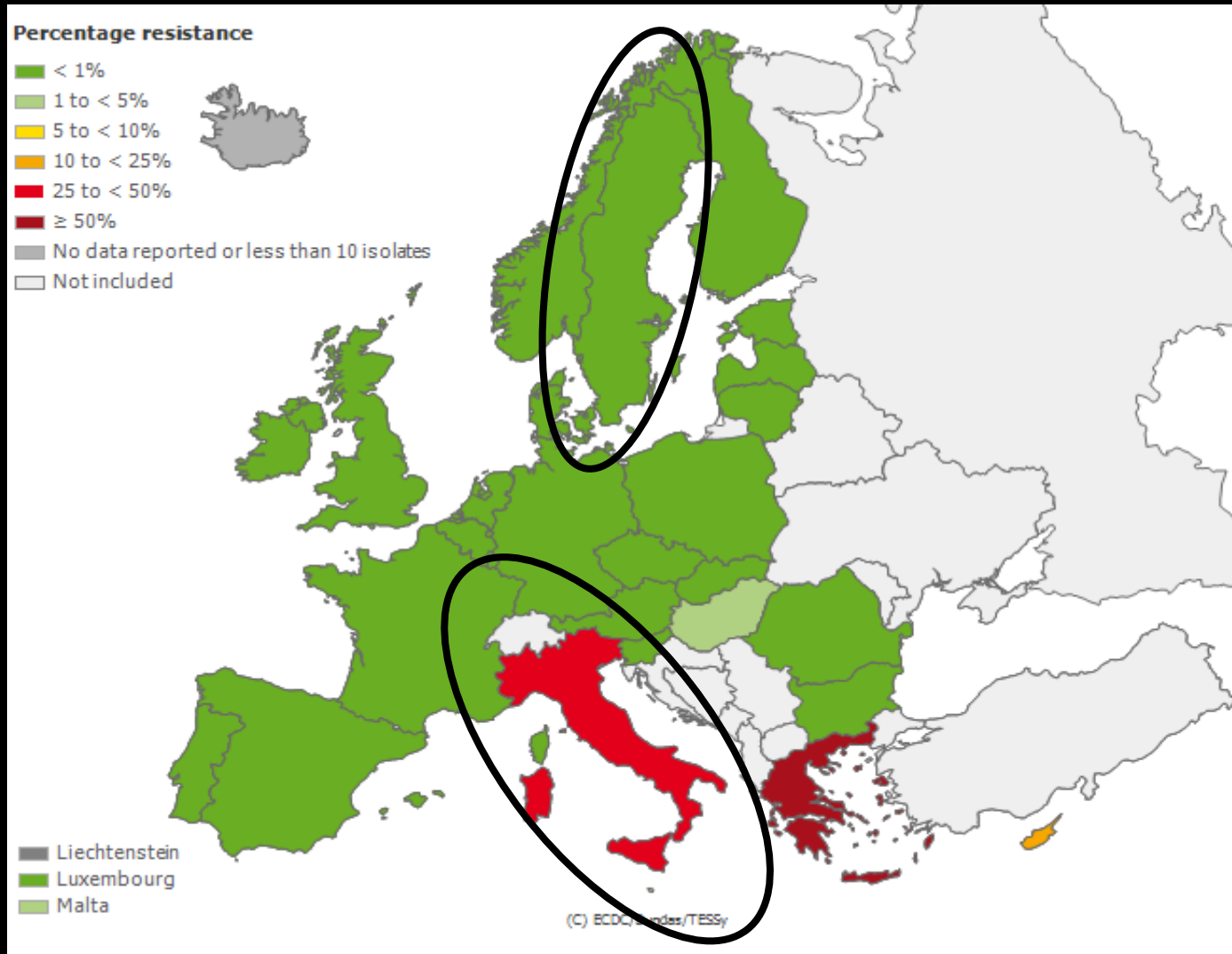
APPROVAZIONE DEL DOCUMENTO TECNICO "PREVENZIONE ,  
CONTROLLO E TRATTAMENTO DELLE INFEZIONI DA  
ENTEROBACTERIACEAE"

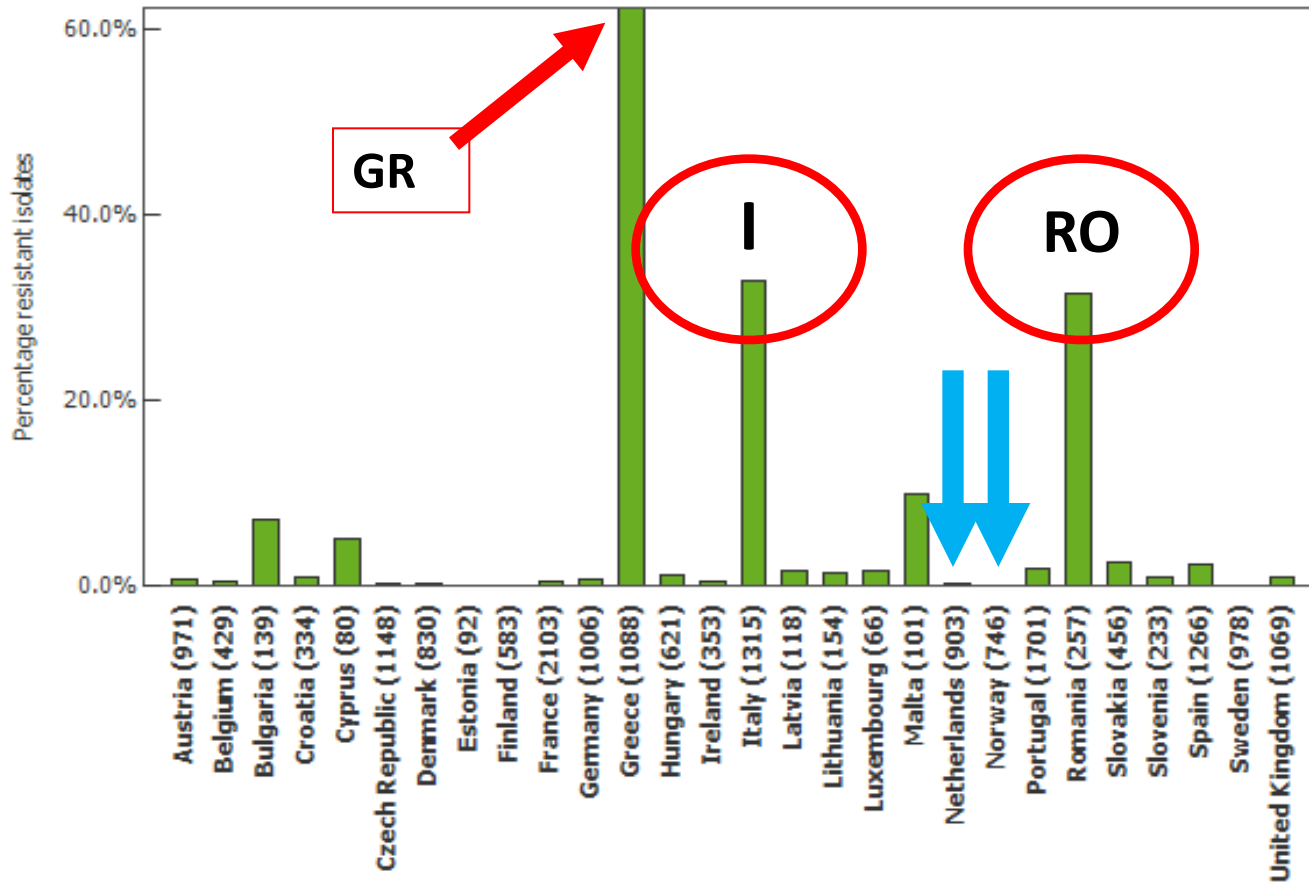




KPC 2009



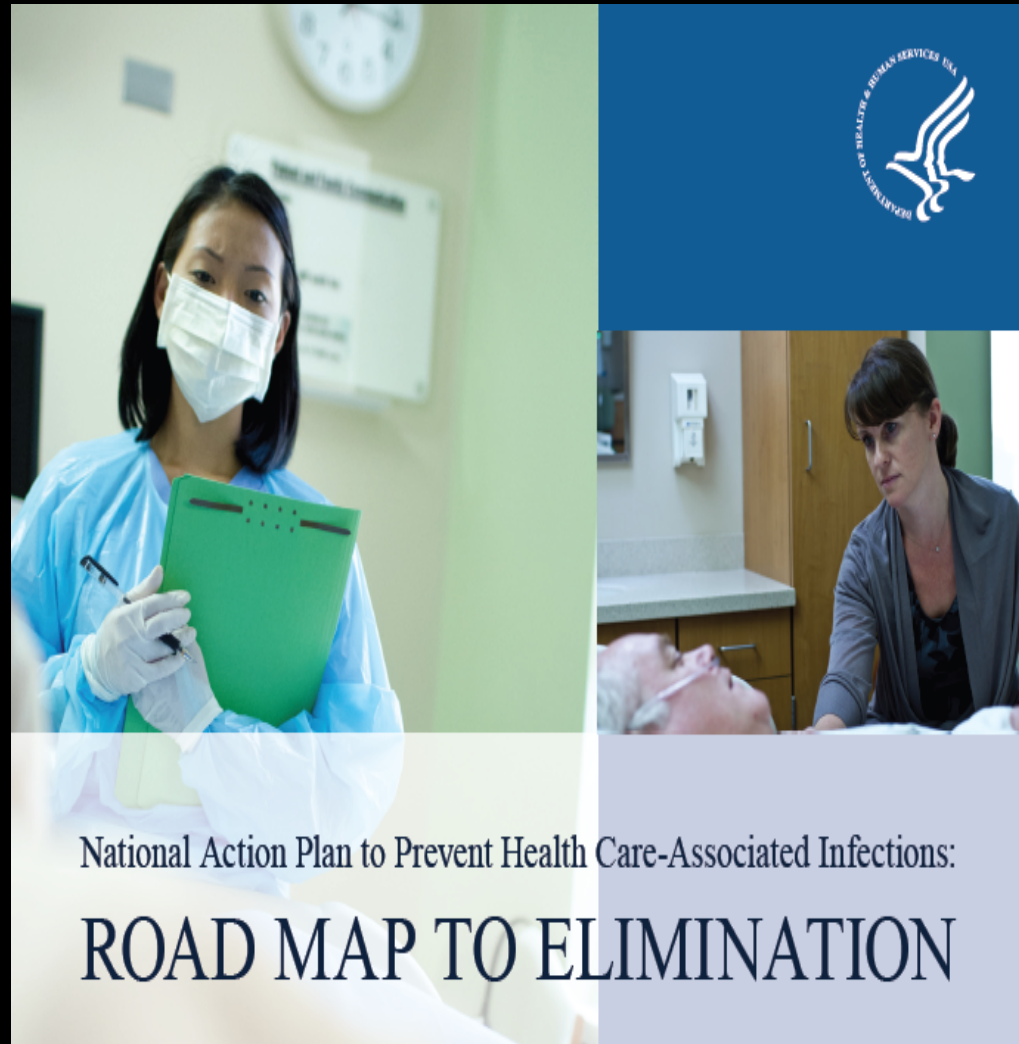




KPC 17 Marzo 2016



MARCH 2015



National Action Plan to Prevent Health Care-Associated Infections:  
**ROAD MAP TO ELIMINATION**



- GEL alcoolico ogni letto
- T- in ingresso e 2/sett
- T- Acineto isolamento tecnico
- T- KPC isolamento STRUTTURALE (-1!)  
/ cohorting
- Check-list quotidiana devices
- Stretta Adesione BUNDLES



"povera prescrizione" ATB + devices



**HAI / ICA**



**RICONOSCIMENTO**



**TRATTAMENTO**



**MORTE "A DISTANZA DAL RESPONSABILE"**





10 ottobre 2016



# Fighting hospital sepsis study “Regione Lombardia”



**Scientific committee:** F. Colombo, R. Fumagalli, G. Gesu, M. Langer, G. Monti, S. Vesconi (Lead researcher);



## *Fighting hospital sepsis study “Regione Lombardia”*

The sepsis six to be delivered within 1 h

1. Deliver high-flow oxygen.
2. Take blood cultures.
3. Administer empiric intravenous antibiotics.
4. Measure serum lactate and send full blood count.
5. Start intravenous fluid resuscitation.
6. Commence accurate urine output measurement.

**1h ritardo  
somm. ATB  
Ω aumenta 7%**

### **Aderenza a SEPSIS-SIX**

- **SEPSI SEVERA 10%**
- **SHOCK SETTICO 22%**



17.20

**TAKE HOME MESSAGE DI ECOCARDIOCHIRURGIA 2017 N. 03**

*Aumentano le infezioni e le antibiotico-resistenze. Come protocolli superficiali o scarsa cultura possano provocare inconsapevolmente la morte di pazienti “lontano” dal responsabile vero di quella morte.*

*È necessario migliorare atteggiamenti superficiali che possono provocare infezioni evitabili talvolta così gravi da provocare la morte del paziente “a distanza dal responsabile”*

**HAI, almeno 30% evitabili**





30% HAI EVITABILI, così gravi da provocare la morte del Pz a distanza dal responsabile

- ✓ Mondo reale: 1500 decessi e 900.000 gg di ric / anno
- ✓ Patologia TIME DEPENDENT, con ritardo di trattamento drammatico
- ✓ 30% provocata da ns terapie, disattenzione, abitudini
- ✓ La superficialità porta evidenti responsabilità immediate e nei confronti delle generazioni future
- ✓ Il miglioramento possibile è di semplicità sconcertante.

